

ТРАНСФОРМАТОР ТМ

Трехфазный масляный трансформатор ТМ-2500/10-У1(ХЛ1) предназначен для преобразования электроэнергии в сетях энергосистем и потребителей электроэнергии в условиях наружной или внутренней установки умеренного (от минус 45 до плюс 40 °С) или холодного (от минус 60 до плюс 40 °С) климата. Окружающая среда невзрывоопасная, не содержащая пыли в концентрациях, снижающих параметры изделий в недопустимых пределах. Трансформатор не предназначен для работы в условиях тряски, вибрации, ударов, в химически активной среде. Высота установки над уровнем моря не более 1000 м.

Номинальная частота 50 Гц. Регулирование напряжения осуществляется в диапазоне до $\pm 5\%$ на полностью отключенном трансформаторе (ПБВ) переключением ответвлений обмотки ВН ступенями по 2,5 %.

Температурные изменения объема масла компенсируются маслорасширителем со встроенным воздухоосушителем, который в свою очередь предотвращает попадание в трансформатор влаги и промышленных загрязнений, поступающих с воздухом при температурных колебаниях уровня масла.

Для контроля уровня масла в маслорасширителе трансформатор комплектуется стрелочным электроконтактным маслоуказателем.

Трансформатор снабжен газовым реле для защиты при внутренних повреждениях, вызывающих выделение газа, и при понижении уровня масла в расширителе. Контакты газового реле соединены с коробкой зажимов.

Ввод нейтрали стороны НН трансформатора рассчитан на продолжительную нагрузку током, равным 100 % номинального тока обмотки НН. Трансформатор имеет на каждой фазе стороны НН расщепленные вводы.

Трансформатор комплектуется транспортными роликами для перемещения в продольном и поперечном направлениях.

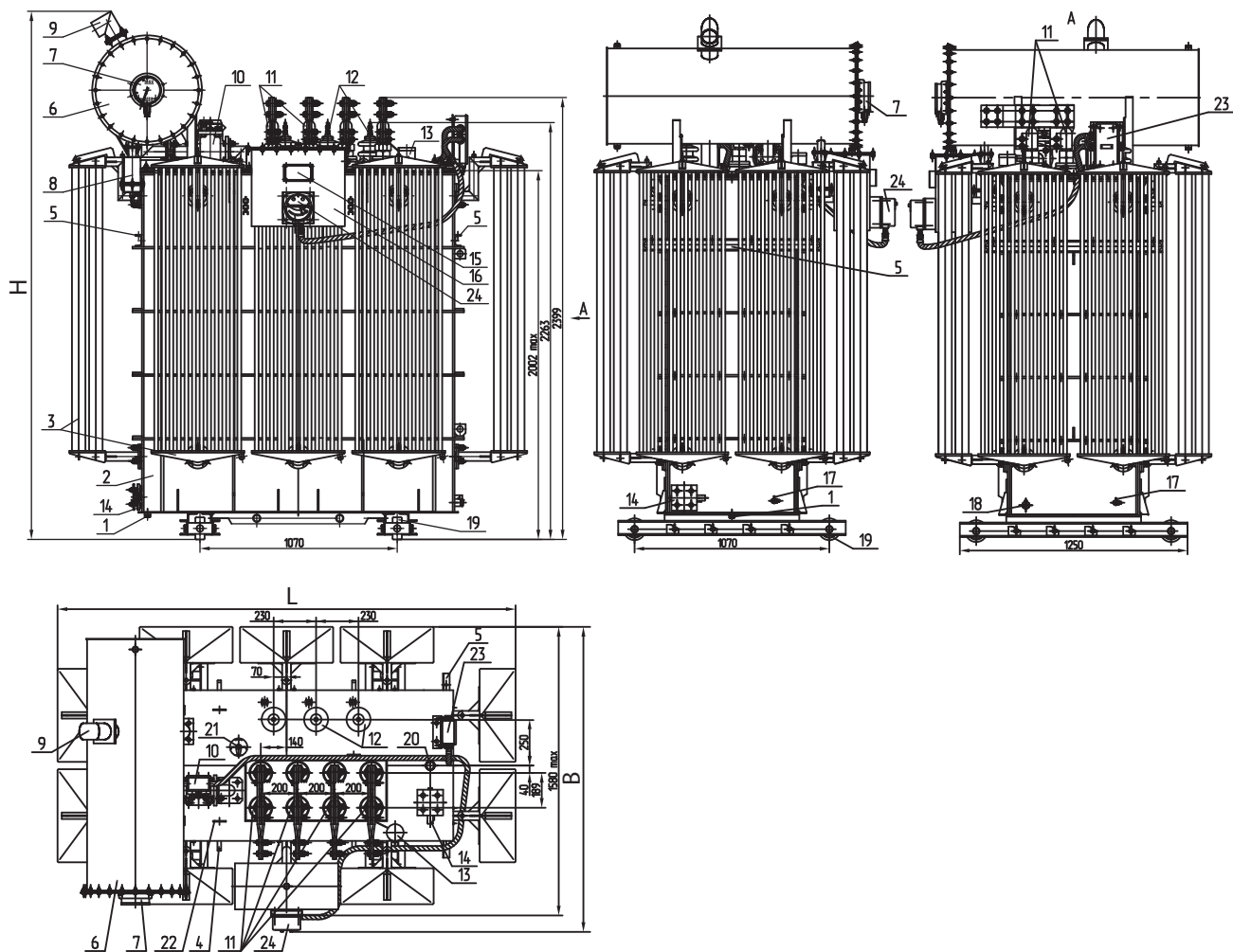
Для соблюдения транспортного габарита по высоте при перевозках трансформатора по автодорогам общего пользования необходимо применять прицепы, полуприцепы с погрузочной высотой не более 1230 мм.

Технические характеристики

Схема и группа соединения обмоток – Д/Ун-11

Номинальная мощность, кВ·А	Номинальное напряжение, кВ		Потери х.х., Вт	Потери к.з., Вт	Напряжение к.з., %	Габаритные размеры, мм			Масса трансформатора, кг
	ВН	НН				L	B	H	
2500	10	0,4	2600	26500	6,0	2500	1670	2870	6750

Трансформатор ТМ мощностью 2500 кВ·А



- 1 - пробка для удаления продуктов окисления и остатков масла;
- 2 - бак;
- 3 - радиаторы;
- 4 - крюк для подъема трансформатора;
- 5 - швеллер для крепления трансформатора при транспортировании;
- 6 - расширитель;
- 7 - маслоуказатель;
- 8 - воздухоосушитель;
- 9 - предохранительное устройство;
- 10 - газовое реле;
- 11 - вводы НН;
- 12 - вводы ВН;
- 13 - пробивной предохранитель (устанавливается по заказу потребителя);
- 14 - затвор дисковый;
- 15 - табличка;
- 16 - радиатор с термосифонным фильтром;
- 17 - зажим заземления;
- 18 - пробка для слива и отбора пробы масла;
- 19 - ролик транспортный;
- 20 - гильза для установки термобаллона термометра;
- 21 - привод переключателя;
- 22 - серьга для подъема крышки вместе с расширителем;
- 23 - коробка зажимов;
- 24 - термометр манометрический.